



MIĘDZYNARODOWA WYŻSZA
SZKOŁA LOGISTYKI I TRANSPORTU
WE WROCŁAWIU

**Najlepsza uczelnia
logistyczna** w kraju według
rankingu Perspektyw 2019

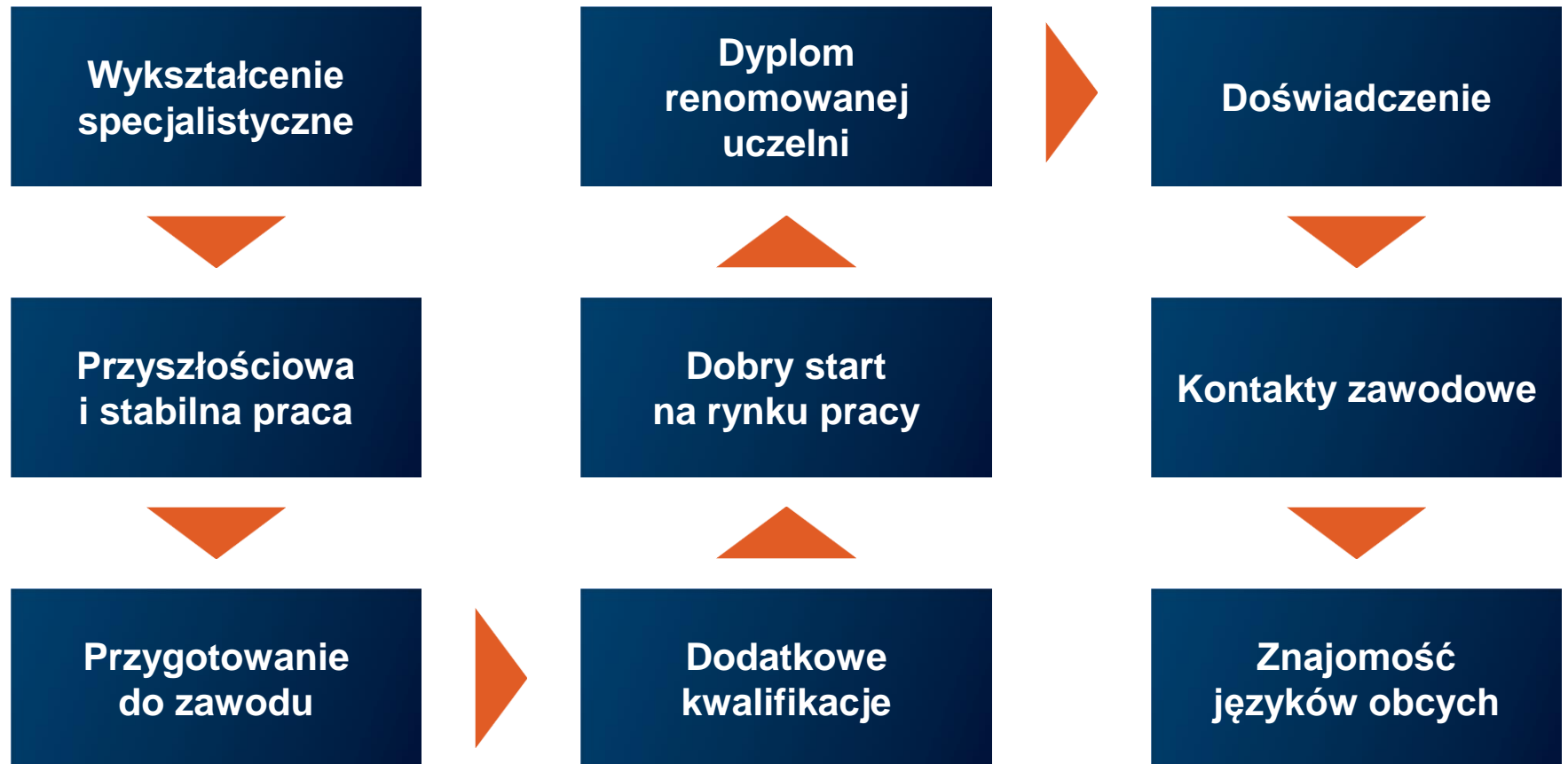


SPIS TREŚCI

- ✓ MWSLiT we Wrocławiu – kim jesteśmy?
- ✓ Certyfikaty, nagrody, wyróżnienia
- ✓ Działalność naukowa
- ✓ Współpraca z firmami
- ✓ Oferta edukacyjna
- ✓ Studia dualne
- ✓ Erasmus+
- ✓ Wykłady otwarte
- ✓ Projekty unijne
- ✓ Kontakt



DLACZEGO STUDIA?



19 LAT TRADYCJI

- ✓ **Jedyna uczelnia w Europie Środkowo-Wschodniej akredytowana przez CILT (UK),**
- ✓ **Uczelnia uhonorowana Nagrodą Premiera Francji w 2003 za najlepszy w wymiarze europejskim projekt edukacyjny,**
- ✓ **Uczelnia posiadająca najnowocześniejsze, w pełni wyposażone laboratoria logistyczne dla studentów, w tym innowacyjne technologie RFID,**



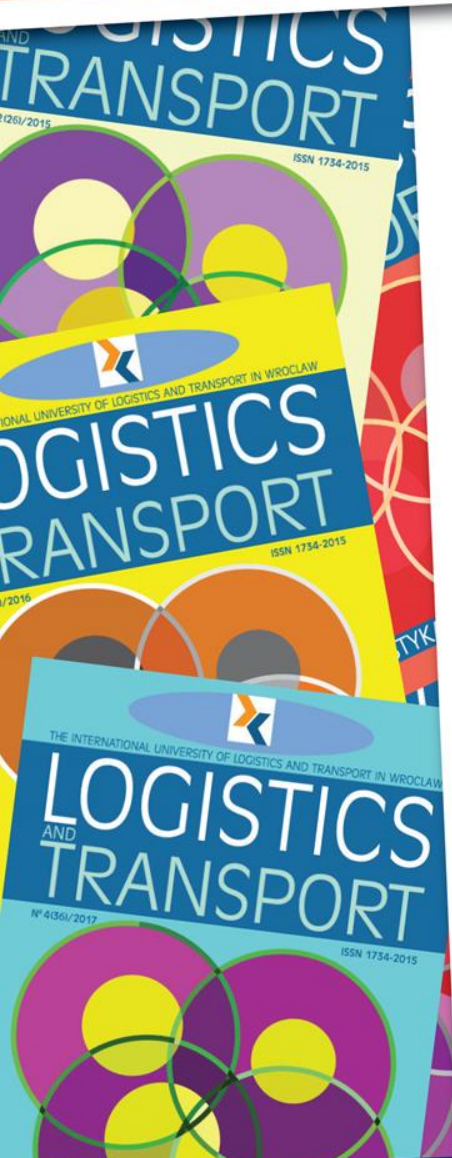
- ✓ **Współpraca międzynarodowa z uczelniami m.in. z: Francji, Niemiec, Słowacji, Czech, Bułgarii, Argentyny, Maroka, Turcji, Chin, Filipin, Hiszpanii, Peru, Wietnamu, USA i Wielkiej Brytanii,**
- ✓ **Praktyki u najlepszych,**
- ✓ **Kadra składająca się z wybitnych specjalistów z kraju i zagranicy,**
- ✓ **Niezmienne czesne od 19 lat.**

CILT (UK) POLSKA

- ✓ CILT skupia ponad 33.000 członków z branży TSL z ponad 100 krajów,
- ✓ CILT - propaguje, wspiera naukę o logistyce i transporcie,
- ✓ w 2012 roku powstał CILT (UK) w Polsce, jako jedyny ośrodek w Europie Środkowo – Wschodniej,
- ✓ aktywne członkostwo podnosi kwalifikacje zawodowe,
- ✓ przynależność do CILT daje studentom gwarancję perspektyw kariery zawodowej w branży logistycznej,
- ✓ absolwent MWSLiT we Wrocławiu może liczyć na zatrudnienie u najlepszych pracodawców w branży na całym świecie.



DZIAŁALNOŚĆ NAUKOWA



- ✓ MWSLiT jest wydawcą ponad **70 własnych podręczników specjalistycznych**,
- ✓ Uczelnia od 2004 r. wydaje **czasopismo naukowe w języku angielskim** premiowane przez MNiSW,
- ✓ Wysoka kategoria naukowa przyznawana przez Ministra Nauki i Szkolnictwa Wyższego,
- ✓ MWSLiT była organizatorem największego kongresu z branży logistycznej, w której udział wzięło ponad 400 osób ze świata nauki i biznesu z ponad 100 krajów.





MWSLiT organizuje **wykłady otwarte oraz konferencje naukowe** skierowane do społeczności akademickiej – studentów, kadry naukowej oraz absolwentów. Prelekcje prowadzone są przez specjalistów z kraju i zagranicy w języku polskim oraz angielskim.

RANKINGI SZKÓŁ WYŻSZYCH



Laureat certyfikatu **Uczelnia Liderów** nieprzerwanie od 2011 roku



Najlepsza uczelnia logistyczna w kraju!



Laureat certyfikatu **Studia z Przyszłością** od 2018 roku



Laureat certyfikatu **Wiarygodna Szkoła** nieprzerwanie od 2005 roku



Niepubliczna, ukierunkowana na **biznes i przemysł** MWSLiT we Wrocławiu zapewnia firmom logistycznym wyszkolonych profesjonalistów.



Uczelnia ośmiokrotnie wyróżniona certyfikatem **Dobra Uczelnia – Dobra Praca**

WSPÓŁPRACA Z FIRMAMI



amazon



hellmann
Worldwide Logistics



Global Logistics

KGHM
POLSKA MIEDŹ

Priority
Freight

COLIAN
Logistic

SKANSKA



ATD POLAND

KUEHNE+NAGEL

LEONI

FLEET
mobility



Partners, unlimited

NEONET

Vos | Logistics

PANALPINA
on 6 continents



FRACHT FWO POLSKA
SP. Z O.O.



BOTAM
EXPRESS DELIVERY

CCC
SHOES & BAGS

Ritex

RÖHLIG SUUS

CRUSAR

Fracht
WE TRANSPORT
& CARE

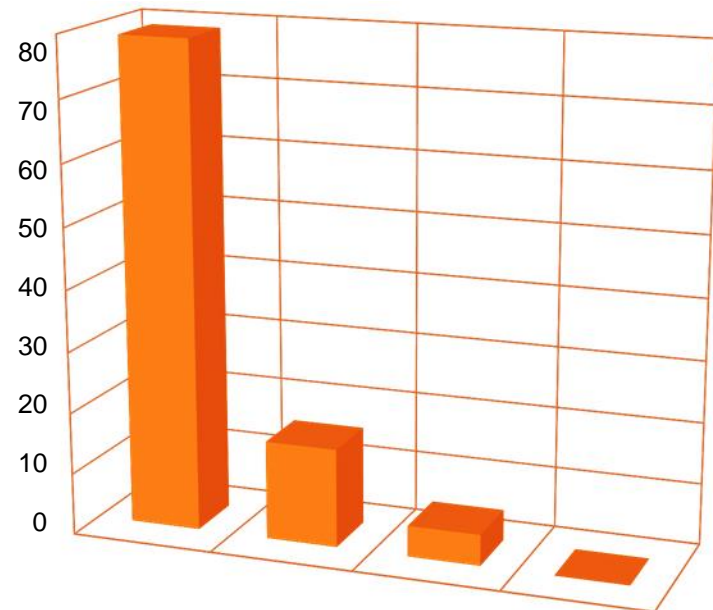
C.H. ROBINSON
ACCELERATE YOUR ADVANTAGE

PEKAES
more than expected



97% studentów i absolwentów MWSLiT we Wrocławiu **jest aktywnych zawodowo**, aż **86%** z nich znajduje zatrudnienie na **specjalistycznych stanowiskach** w przedsiębiorstwach z **branży TSL**.

11% znajduje pracę poza branżą transport spedycja logistyka.



OFERTA EDUKACYJNA

TRANSPORT



BUDOWNICTWO



LOGISTYKA



ZARZĄDZANIE



LOGISTYKA 1/2

Studia I stopnia licencjackie

6 semestrów, specjalności:

- ✓ Logistyka zakupów
- ✓ Logistyka handlu i dystrybucji
- ✓ Logistyka produkcji
- ✓ Systemy logistyczne

Studia
dualne

- ✓ Logistyka humanitarna
- ✓ Logistyka w awiacji
- ✓ Logistyka odpadów w przemyśle automotive
- ✓ Zarządzanie łańcuchem dostaw w przemyśle Automotive
- ✓ Bezpieczeństwo w transporcie

Nowość!

Studia pod patronatem firm:



LEONI



LOGISTYKA 2/2

Studia I stopnia inżynierskie

7 semestrów, specjalności:

- ✓ Automatyizacja i utrzymanie systemów magazynowych
- ✓ Systemy informacyjne w łańcuchu dostaw

Studia II stopnia magisterskie

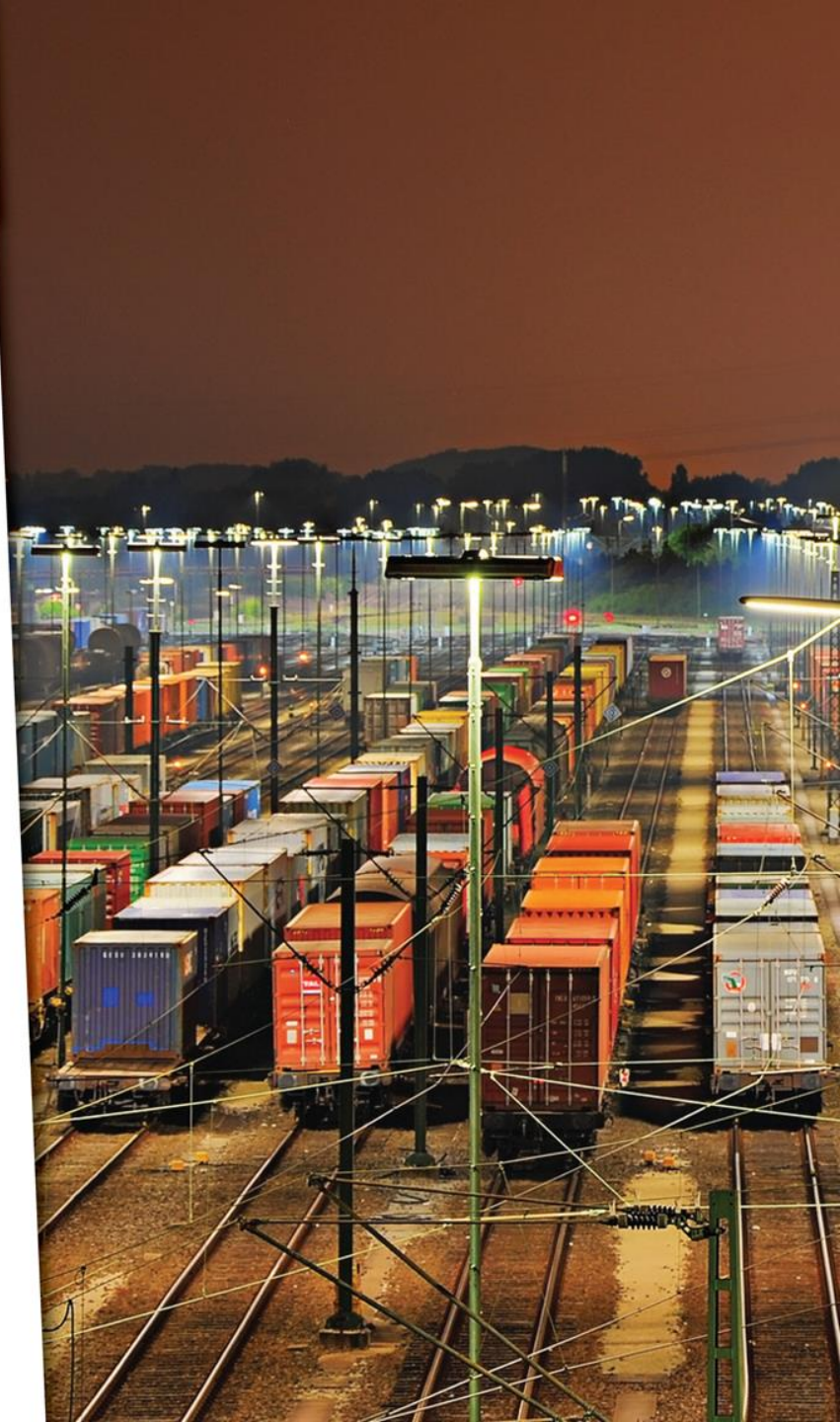
3 semestry, specjalności:

- ✓ Menedżer łańcuchów dostaw
- ✓ Menedżer logistyki produkcji
- ✓ Menedżer transportu
- ✓ Logistyka procesów ratowniczych
- ✓ Logistyka w bezpieczeństwie
- ✓ Logistyka służb mundurowych

Studia pod patronatem firm:



Studia
dualne



TRANSPORT

Studia I stopnia licencjackie

6 semestrów, specjalności:

- ✓ Spedycja i ubezpieczenia transportowe
- ✓ Zarządzanie firmą transportową
- ✓ Organizacja transportu specjalnego
- ✓ Zarządzanie w transporcie kolejowym

Studia
dualne

**Zdobądź uprawnienia!
Bądź Szefem!
Kieruj mądrze!**

Studia pod patronatem firm:



CRUSAR



ZAROBKI W BRANŻY TSL

- ✓ **Dyrektor ds. logistyki** – 12 871 PLN,
- ✓ **Kierownik zarządzający łańcuchem dostaw** – 9 000 PLN,
- ✓ **Kierownik ds. spedycji i transportu** – 7 000 PLN,
- ✓ **Planista produkcji** – 4 500 PLN,
- ✓ **Specjalista ds. logistyki** – 4 236 PLN.

Źródło: Ogólnopolskie Badanie Wynagrodzeń (OBW) przeprowadzone przez Sedlak & Sedlak (styczeń 2018 r.). Podane jest miesięczne wynagrodzenie całkowite brutto (mediana).



BUDOWNICTWO

Studia I stopnia inżynierskie
7 semestrów, specjalności:

- ✓ Budownictwo dróg i mostów
- ✓ Drogi szynowe

PROGRAM BUDOWY DRÓG KRAJOWYCH NA LATA 2014-2023

Budowa:

- ✓ 253,2 km **autostrad,**
- ✓ 2568,7 km **dróg ekspresowych,**
- ✓ 43 obwodnic.

Źródło: Program Budowy Dróg Krajowych na lata 2014-2023
(z perspektywą do 2025 r.) - najważniejsze liczby
z dotychczasowej realizacji.



ZAROBKI W BUDOWNICTWIE



- ✓ **Kierownik budowy** – 6 773 PLN,
- ✓ **Kierownik robót drogowych** – 6 500 PLN,
- ✓ **Kierownik robót budowlanych** – 6 252 PLN,
- ✓ **Projektant konstrukcji budowlanych** – 5 153 PLN,
- ✓ **Inżynier budowy mostów** – 5000 PLN,
- ✓ **Inżynier budowy dróg** – 4 300 PLN,
- ✓ **Inżynier budowy** – 3 960 PLN.

Źródło: Ogólnopolskie Badanie Wynagrodzeń (OBW) przeprowadzone przez Sedlak & Sedlak w 2016 roku. Podane jest miesięczne wynagrodzenie całkowite brutto.

Trzeci najchętniej wybierany kierunek studiów!

Źródło: Sprawozdanie Głównego Urzędu Statystycznego w Gdańsku w sprawie Szkolnictwa Wyższego w roku akademickim 2018/2019.

ZARZĄDZANIE

Studia I stopnia licencjackie

6 semestrów, specjalności:

- ✓ Zarządzanie przedsiębiorstwem
- ✓ Zarządzanie produktem
- ✓ Zarządzanie kryzysowe
- ✓ Zarządzanie projektami
- ✓ Zarządzanie w przemyśle motoryzacyjnym

Studia dla przyszłych pracowników branży AUTOMOTIVE

Absolwenci specjalności przygotowani są do pracy m.in. w:

- ✓ przedsiębiorstwach produkcyjnych w przemyśle motoryzacyjnym,
- ✓ przedsiębiorstwach dostarczających komponenty dla producentów z sektora motoryzacyjnego,
- ✓ przedsiębiorstwach dostarczających usługi dla producentów z sektora motoryzacyjnego,
- ✓ prowadzonej osobiście działalności gospodarczej w branży motoryzacyjnej.



STUDIA DUALNE



LEONI

CRUSAR



3 dni w tygodniu

Poniedziałek

Wtorek

Środa

KSZTAŁCENIE

Zajęcia akademickie

2 dni w tygodniu

Czwartek

Piątek

DOŚWIADCZENIE

Zajęcia praktyczne
w ramach płatnego stażu
w firmie

Wynagrodzenie za staż dla **minimum 60 najlepszych studentów** po I roku studiów.

Film: www.youtube.com/watch?v=FK18UyFz9Fs

LABORATORIA LOGISTYCZNE

NAJNOWSZE TECHNOLOGIE RFID

- ✓ Laboratorium inżynierii logistycznej,
- ✓ Laboratorium podstawowych problemów techniki,
- ✓ Laboratorium technologii komputerowych.

Każde laboratorium posiada stanowiska wyposażone w **odpowiednie oprogramowania** do symulowania zagadnień stosowanych w logistyce oraz w **systemy wspomagające zarządzanie przedsiębiorstwem**.



LABORATORIA BUDOWLANE

Sprzęt i aparatura pomiarowa służące specjalistycznym badaniom w budownictwie komunikacyjnym.

Badania związane z problematyką:

- ✓ kruszyw kamiennych,
- ✓ spoiw mineralnych,
- ✓ betonów,
- ✓ asfaltobetonów,
- ✓ zapraw cementowych,
- ✓ podbudów drogowych i spoiw bitumicznych.



AUTODESK® AUTOCAD® CIVIL 3D®





Współpraca z uczelniami z całego świata. Liczba mobilności w roku akademickim 2018/2019 to **84.**

Albania	Gabon	Peru
Armenia	Holandia	Ukraina
Białoruś	Hiszpania	Uzbekistan
Chiny	Indie	Słowacja
Czechy	Kosowo	USA
Francja	Litwa	Turcja
Filipiny	Lesotho	Węgry
Gruzja	Mongolia	Wietnam
Ghana	Portugalia	Rosja

DLACZEGO WARTO

- ✓ nowoczesna edukacja,
- ✓ międzynarodowe znajomości,
- ✓ przygoda życia,
- ✓ nauka języka.

WYKŁADY OTWARTE

- Filipiny • Wielka Brytania • Francja • Indie
- Stany Zjednoczone • Ukraina • Niemcy • Słowacja
- Maroko • Armenia • Polska • Ghana • Kosowo
- Albania • Rosja • Nowa Zelandia



Liczba **zrealizowanych wykładów otwartych** w roku akademickim 2018 / 2019 przez **profesorów z zagranicy oraz praktyków logistyków** to **60**.

STUDENCKIE KOŁA NAUKOWE

Koło naukowe logistyczne

Koło naukowe budowlane

- ✓ zajęcia w specjalistycznych laboratoriach,
- ✓ wyjazdy na konferencje, spotkania branżowe i edukacyjne,
- ✓ reprezentowanie uczelni na prezentacjach i targach,
- ✓ udział w konkursach krajowych i zagranicznych, m.in. Global Management Challenge w USA czy konkurs firmy DPD,
- ✓ badania z wykorzystaniem drona w logistyce,
- ✓ organizacja studenckich konferencji dla kół naukowych z całej Polski.



AKTYWNOŚCI STUDENTÓW



- ✓ **Finale General Motors/Wayne State University Supply Chain Case Competition** z udziałem studentów z MWSLiT we Wrocławiu,
- ✓ **Modern Warehouse – Ogólnopolski Kongres Magazynowania i Logistyki** z udziałem studentów z MWSLiT we Wrocławiu w panelu dyskusyjnym,
- ✓ **Wymiana studencka z Uniwersytetem Technologicznym Ningbo (NBUT)** w Chinach, w ramach programu the Logistics Program in Ningbo University of Technology,
- ✓ **Ogólnopolska Konferencja Naukowa Młodych Logistyków Pollogus 2018**, gdzie spotykają się studenci reprezentujący najlepsze polskie uczelnie. Studentka MWSLiT we Wrocławiu wygłosiła referat pt. „Infrastruktura rowerowa Wrocławia”, dzięki któremu zajęła **3 miejsce.**

oraz wiele innych...

UCZELNIA PRZYJAZNA STUDENTOM



- wirtualny dziekanat
- zajęcia wspierane przez platformę e-learningową
- bar
- bezpłatny parking



- wyjazdy do firm
- spotkania z pracodawcami
- ogólnopolskie olimpiady
- międzyszkolne turnieje
- doradztwo zawodowe
- kursy i zajęcia dodatkowe
- targi pracy
- szkolenia branżowe



PROJEKTY UNIJNE 1/2

Uczelnie na bieżąco pozyskuje środki finansowe z funduszy krajowych i zagranicznych.

Projekty obejmują działania z zakresu:

- ✓ edukacji, badań naukowych,
- ✓ wspierania przedsiębiorczości,
- ✓ doradztwa zawodowego.

Projekty zrealizowane/realizowane m.in. w ramach programów operacyjnych POWER i RPO, finansowane przez NCBiR, NAWA, UMWD, MNiSW, MEN, DWUP.



Fundusze Europejskie



Rzeczpospolita
Polska

Unia Europejska



PROJEKTY UNIJNE 2/2

Korzyści dla studenta:

- ✓ płatne staże zawodowe w renomowanych firmach partnerskich,
- ✓ rozwój kompetencji zawodowych, istotnych z punktu widzenia pracodawców,
- ✓ wsparcie praktycznych umiejętności,
- ✓ wizyty studyjne w wiodących na rynku firmach branżowych,
- ✓ doradztwo zawodowe,
- ✓ podnoszenie kompetencji poprzez certyfikowane kursy branżowe.



Fundusze Europejskie



Rzeczpospolita
Polska

Unia Europejska



OLIMPIADA LOGISTYCZNA

KONKURS POD PATRONATEM
WIODĄCYCH FIRM Z BRANŻY TSL!

start:
listopad
2019

3
etapy

darmowy
indeks
MWSLiT
we Wrocławiu
oraz nagrody
ufundowane
przez patronów

www.olimpiadalogistyczna.mwsl.eu



OLIMPIADA BUDOWLANA



**KONKURS POD
PATRONATEM
WIODĄCYCH FIRM
Z BRANŻY BUDOWLANEJ!**

start:
listopad
2019

3 etapy

darmowy indeks
MWSLiT
we Wrocławiu
oraz nagrody
ufundowane
przez patronów

www.olimpiadabudowlana.mwsl.eu

ZAJĘCIA SPORTOWE



W listopadzie 2016 r. powstał **Klub Uczelniany AZS przy MWSLiT** we Wrocławiu.

Jego członkowie ciężko trenują, aby **reprezentować uczelnię na turniejach akademickich.**

Ponadto studenci mają możliwość korzystania z dodatkowych zajęć sportowych:

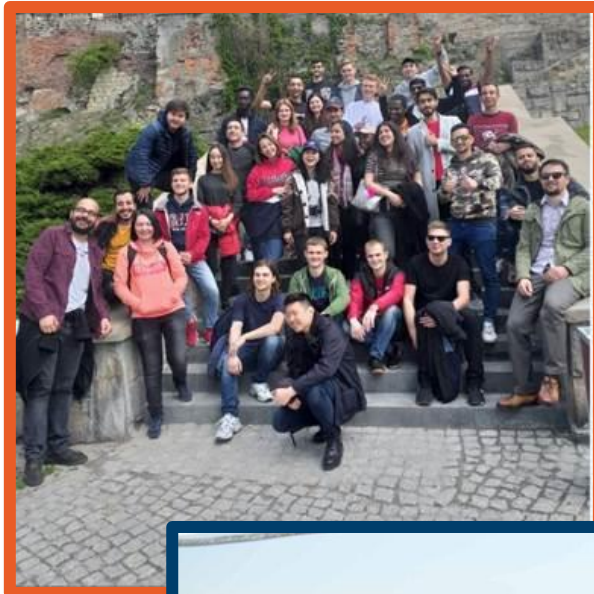
- ✓ basen
- ✓ siłownia
- ✓ futsal
- ✓ siatkówka
- ✓ koszykówka

MWSLiT we Wrocławiu wspiera także **studentów ze swoimi pasjami**. Są to m.in. taniec, sporty walki.

KLUB UCZELNIANY
AZS PRZY MWSLiT



ŻYCIE STUDENCKIE



WROCŁAW – MIASTO SPOTKAŃ



Miasto 12 wysp i ponad 100 mostów • 382 krasnale • jeden z największych i najpiękniejszych w Europie rynków • Europejska Stolica Kultury 2016

• **studenckie czwartki** • pochody juwenaliowe • **wydarzenia kulturalne** • dobra komunikacja • baza noclegowa i gastronomiczna • **wydarzenia kulturalne**

Klasa w biektywie



ABSOLWENCI



DOŁĄCZ DO NAS!



e-mail: uczelnia@msl.com.pl

tel. 71 324 68 42

www.linkedin.com/school/mwslit

www.facebook.com/MWSLiT

www.youtube.com/user/najlepszauczelnia